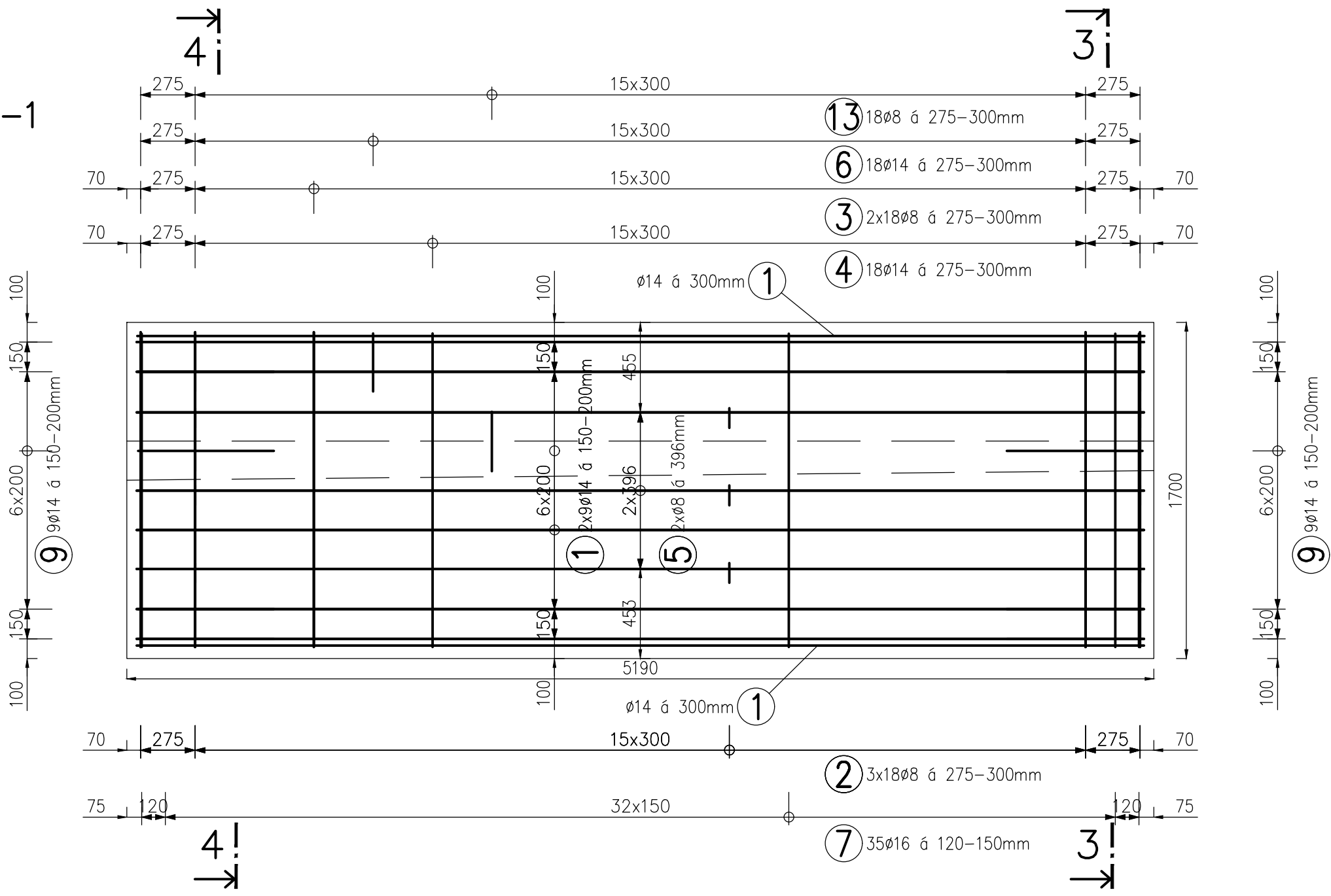
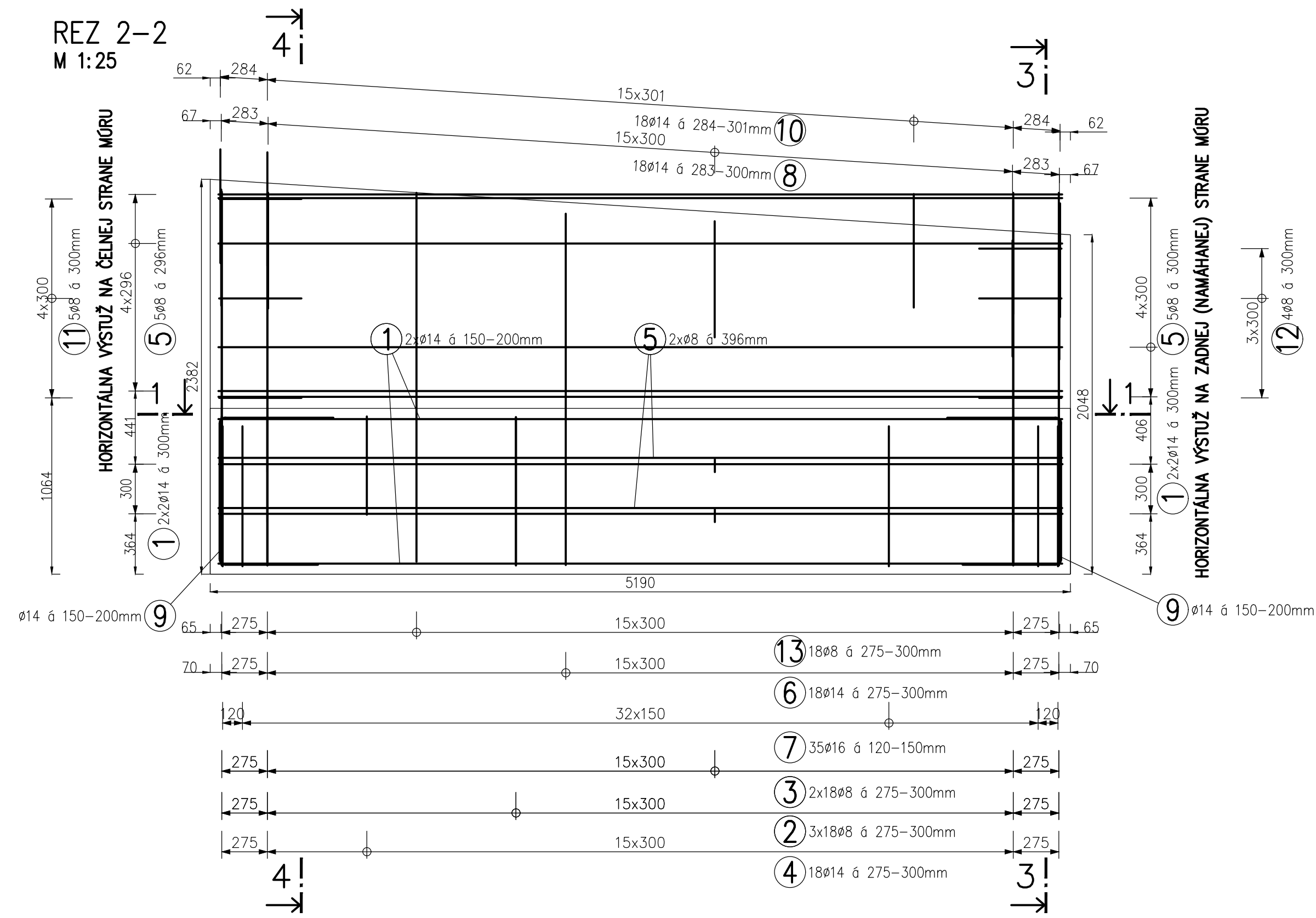


VYKRES VÝSTUŽE MÚRU DCA-1

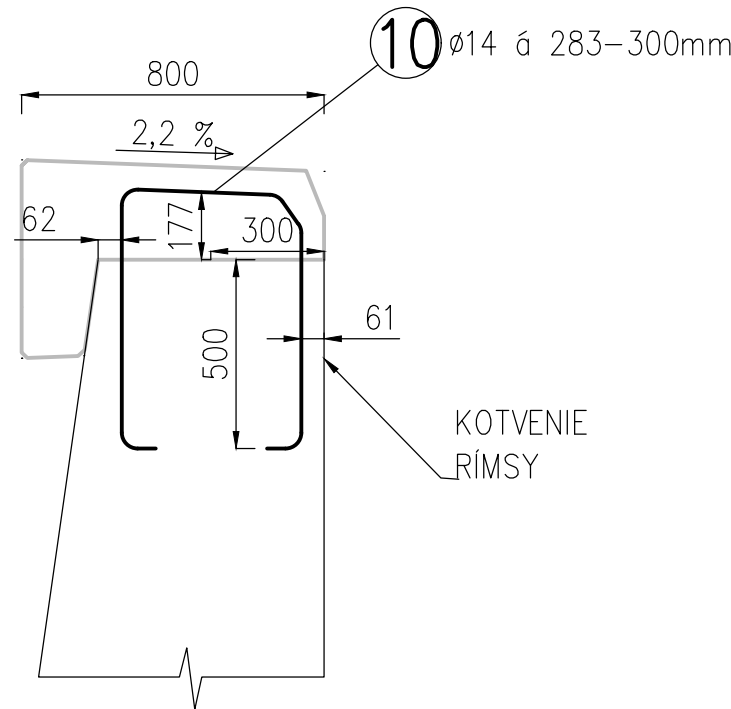
REZ 1-1
M 1:25



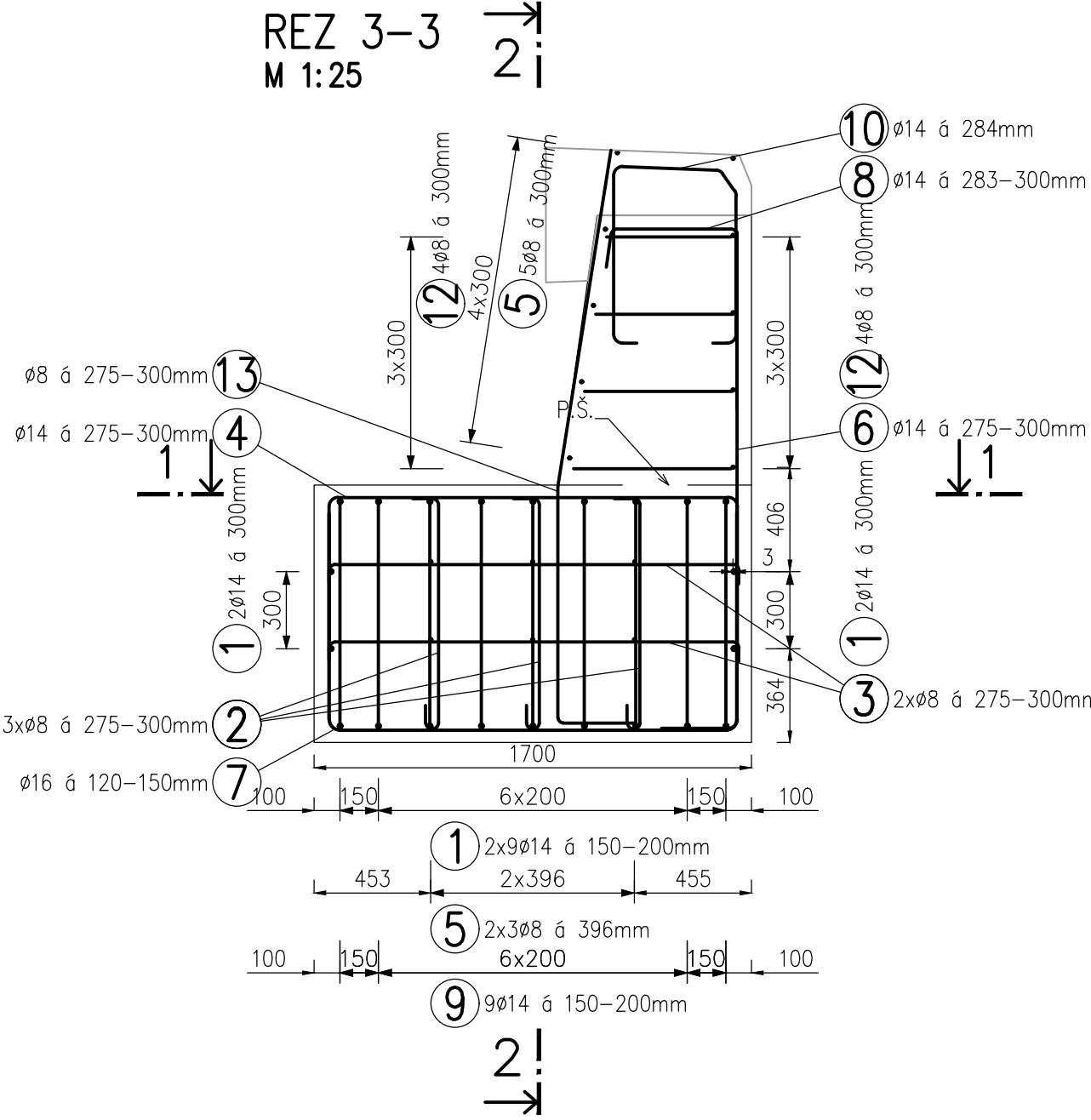
REZ 2-2
M 1:25



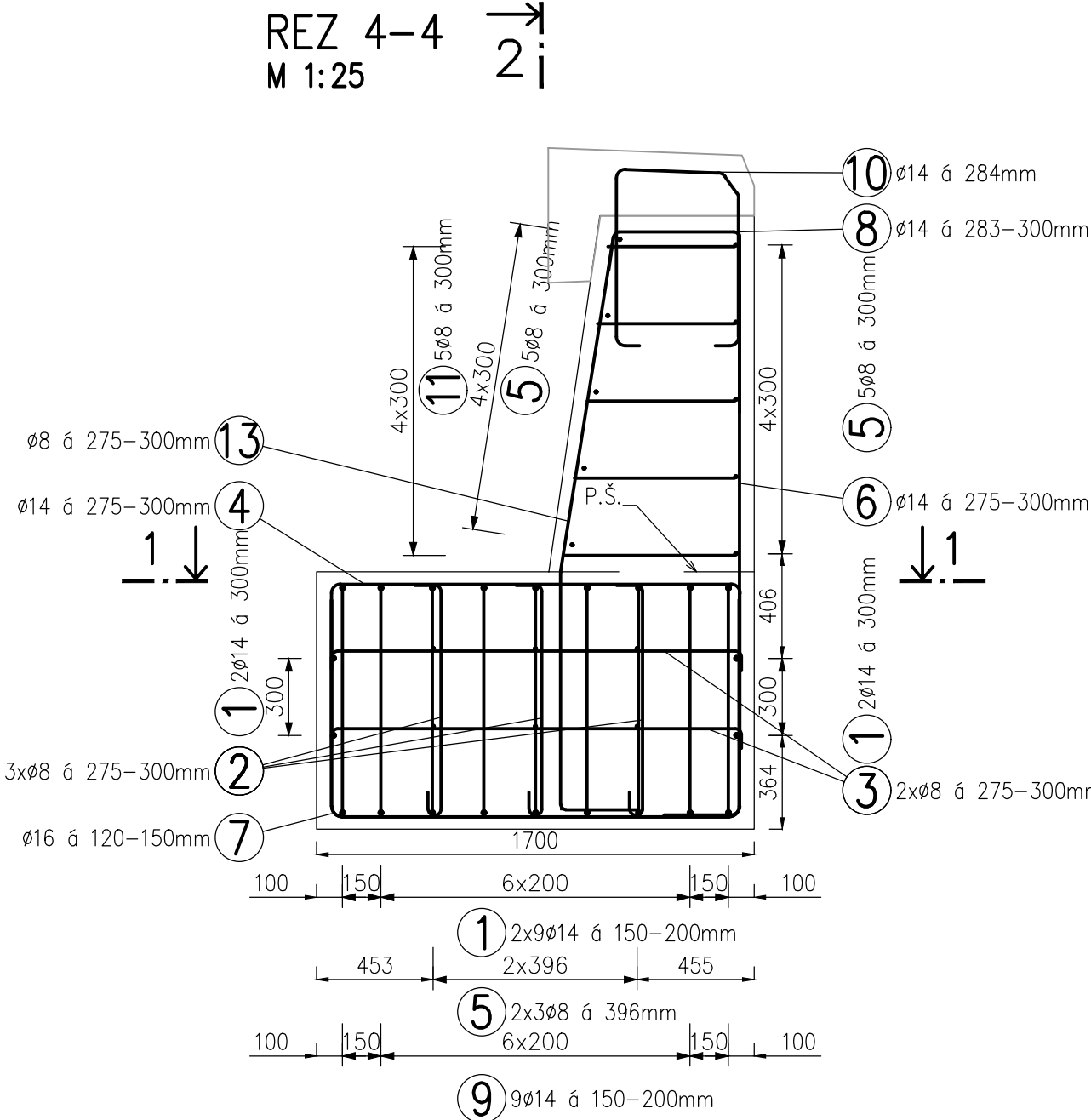
DETAIL OSADENIA KOTVENIA RÍMSY
M 1:20



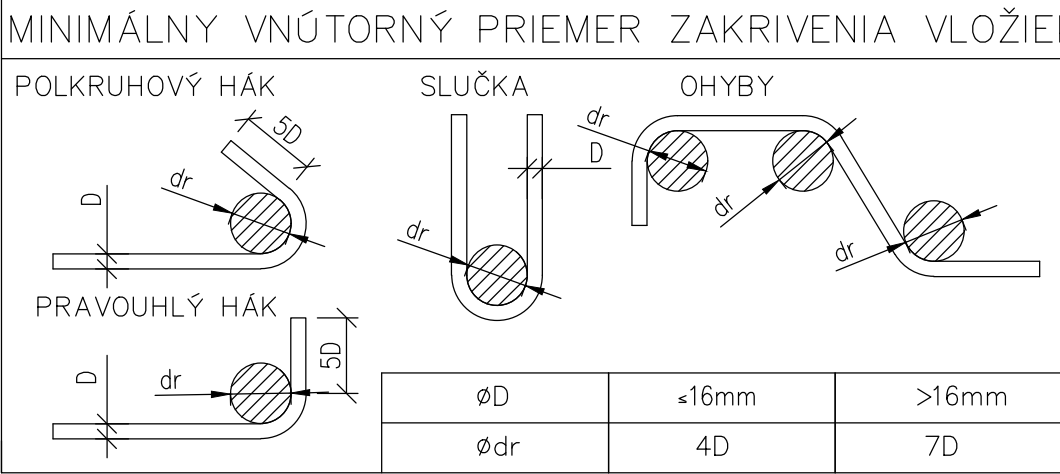
REZ 3-3
M 1:25



REZ 4-4
M 1:25



VYSVETLIVKY




MATERIÁLY

1. MINIMÁLNE KRYTIE VÝSTUŽE: 50mm
2. BETÓN ZÁKLADU STN EN 206+A1 – C25/30 – XC2, XF1, XA1 (SK) – CI 0,20 – Dmax 22 – S3
3. BETÓN DRIEKU MÚRU STN EN 206+A1 – C25/30 – XC2, XF1, XA1 (SK) – CI 0,20 – Dmax 22 – S4
4. BETÓNÁRSKA VÝSTUŽ STN EN 10080 B 500B

POZNÁMKA

1. ZOBRAZENIE VÝSTUŽE PODLA STN EN ISO 3766
2. VÝSTUŽ JE KÓTOVANÁ NA OS PRŮTU
3. V PRÍPADE KOLÍZIÍ RIEŠIť POSUNOM ALEBO ÓPRAVOU VÝSTUŽE
4. MUSIA BYť DOORZANÉ KONŠTRUKČNÉ ZÁSADY VYSTUŽOVANIA

INVESTOR/ STAVEBNÍK:				BANSKOBYSTRICKÝ SAMOSPRÁVNÝ KRAJ	
PROJEKT STAVBY:					
SANÁCIA BODOVEJ ZÁVADY NA CESTE III/2410 ŠPANIA DOLINA V KM 3,770-3,900					
ČASŤ STAVBY:					
SO 201 OPORNÝ MÚR					
UMIESTNENIE STAVBY:					
					
VŮC: BANSKOBYSTRICKÝ		MESTO STAVBY: ŠPANIA DOLINA			
STUPEN PROJEKTU: DOKUMENTÁCIA NA STAVEBNÉ POVOLENIE V PODROBNOSTIACH NA REALIZÁCIU STAVBY (DSP/DRS)					
GENERALNÝ PROJEKTANT: Basler & Hofmann Slovakia s.r.o.					
Basler & Hofmann Slovakia s.r.o. Kancelária: Bratislava, Slovensko Prenová 13, SK-811 03 Bratislava T +421 2 5949 0470, F +421 2 5949 0490, www.baslerhofmann.sk					
HLAVNÝ INŽINIER PROJEKTU:		Ing. Marián KOVÁČIK			
Č. ZÁKAZKY B&H:		SK 1187.00			
SÚRADNICOVÝ SYSTÉM: S-JTSK VÝŠKOVÝ SYSTÉM: Bpv TRIEDA PRESNOSTI: STN 73 0422					
ČASŤ PD: D. PÍSOBNOSTI A VÝKRESY OBJEKTOV					
SPRAC. PD: Basler & Hofmann Slovakia s.r.o. Kancelária: Bratislava, Slovensko Prenová 13, SK-811 03 Bratislava T +421 2 5949 0470, F +421 2 5949 0490, www.baslerhofmann.sk					
OBJEDNÁVATEL: Banskobystrický samosprávny kraj		Č. ZÁKAZKY: SK 1187.00			
PRÍLOHA / VÝKRES:		VÝKRES VÝSTUŽE DCA-1			
ZODP. PROJEKTANT: Ing. Matej GUŽIK, PhD.		VYPRACOVAL: Ing. Filip DANIHEL		KONTROLOVAL: Ing. Róbert ZWILLING	
Č. PRÍLOHY: 09.1				Č. SÚPRAVY:	